

# Wir sind gleich soweit.....

---

Bitte beachten Sie Folgendes:

- Das Webinar wird aufgezeichnet, bitte stellen Sie Ihre Kamera aus
- Bitte stellen Sie sich auf stumm
- Fragen können Sie gerne während der Präsentation im Chat stellen, diese werden am Ende beantwortet



The title "PRONATEC INSIGHT" is written in a white, sans-serif font on a green horizontal bar. The bar is partially overlaid by a large, thin green circle that also contains a small orange dot at its top.A photograph of a rural landscape. In the foreground, a man wearing a light-colored shirt, blue pants, and a cap is carrying a long wooden log on his shoulder. The background shows a lush green forest with banana trees and a small wooden house on a hillside.

ENTWALDUNGSFREIE LIEFERKETTEN -  
ÜBERBLICK UND PRONATEC MEILENSTEINE

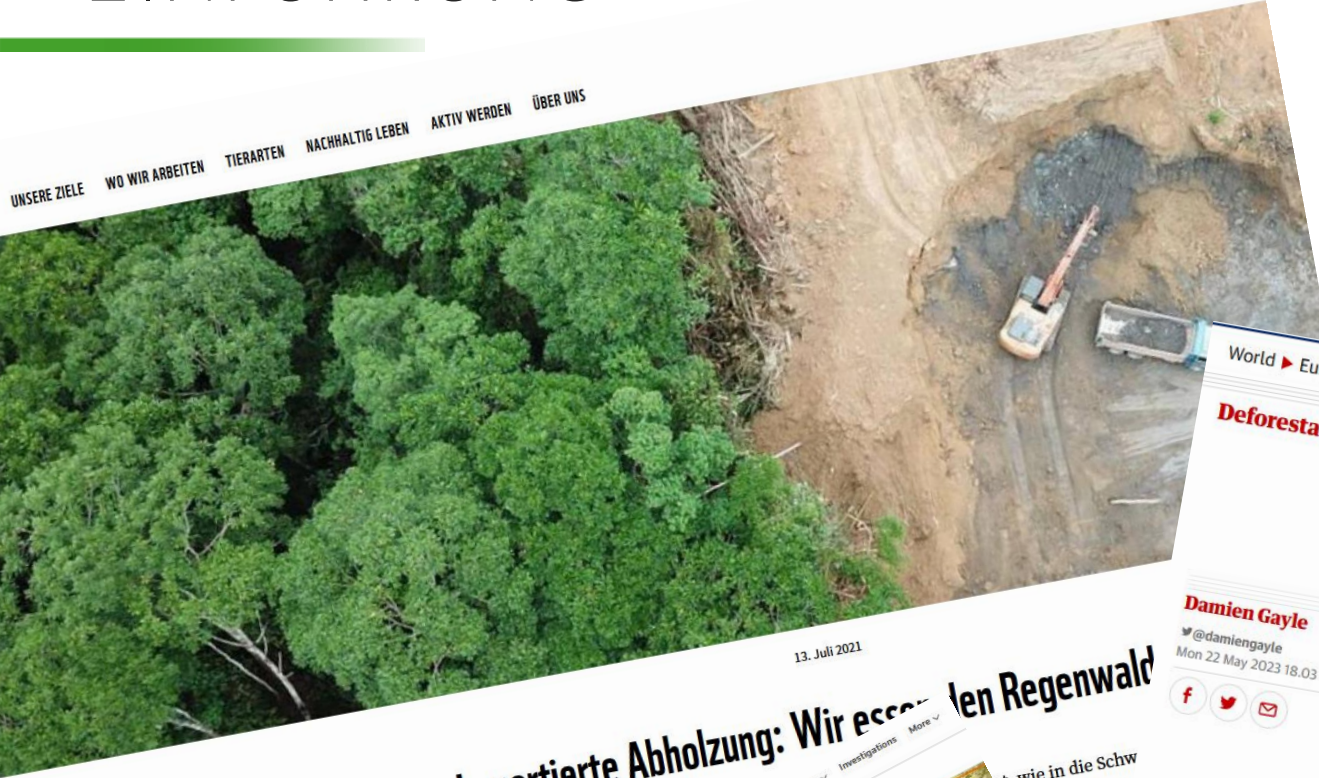
# AGENDA

---

- Auswirkungen der Entwaldung
- PRONATEC und Entwaldung
- EU Verordnung zu Entwaldungsfreien Lieferketten
- Mapping-Projekt
- Projekte mit Bezug zu Entwaldungsprävention

# EINFÜHRUNG

UNSERE ZIELE WO WIR ARBEITEN TIERARTEN NACHHALTIG LEBEN AKTIV WERDEN ÜBER UNS



Fotostrecke  
Rodungen für Kakaoplantagen: Schokolade statt Regenwald

10 Bilder

## Regenwaldrodung für Kakao Die leeren Versprechen der Schokoladenkonzerne

Für Kakaoplantagen werden jedes Jahr riesige Teile des Regenwaldes gerodet. 2017 gelobten die weltgrößten Schokohersteller und Anbauländer, den Raubbau zu stoppen. Passiert ist seitdem wenig.

World ▶ Europe US Americas Asia Australia Middle East Africa Inequality Global development

### Deforestation

## Cocoa planting is destroying protected forests in west Africa, study finds

Global trade in chocolate, worth more than \$1tn a year, is leading to widespread deforestation in Ivory Coast and Ghana

Damien Gayle  
@damiengayle  
Mon 22 May 2023 18:03 BST



## Importierte Abholzung: Wir essen den Regenwald

13. Juli 2021

Schokolade, Kaffee, Soja... Rohstoffe die für...  
Sustainability Legal Breakingviews Technology Investigations More  
REUTERS Sustainable Business

## After five years, recipe to end deforestation from cocoa farming remains elusive

By Terry Slavin  
January 20, 2023 12:15 PM GMT+1 · Updated 5 months ago



The Economist

Menu Weekly edition The world in brief Search

## Demand for chocolate causes more illegal deforestation than people realise

New maps show the extent of the destruction in big cocoa-producing countries

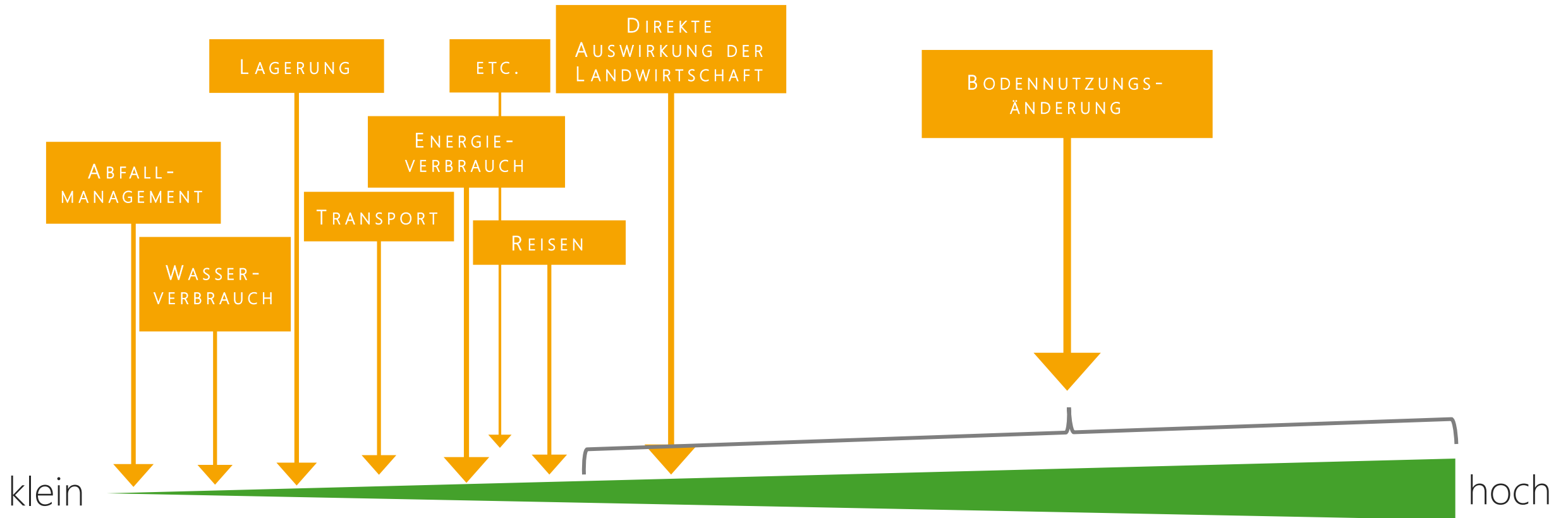
Jun 2nd 2023

A cocoa farmer holds cocoa pods at his farm in Ghana. Photograph: Francis Kokoroko/Reuters  
The world's hunger for chocolate is a major driver of deforestation in protected forests in west Africa, scientists say. Satellite maps of Ivory Coast and Ghana show that the forest had become cocoa plantations since 2015. It found cocoa...

THE COCOA supply chain, much like a high-end bar of chocolate, is complex, opaque and a little nutty. Farmers, mainly in West Africa, sell their crop to intermediaries, who in turn sell to exporters. These exporters sell to processors and traders, often in Europe, who themselves are... and 5% of a chocolate...

# ENTWALDUNGSTHEMATIK BEI PRONATEC

Emissionen / Umweltauswirkungen der Geschäftstätigkeit von PRONATEC:



# BISHERIGER BEZUG ZU ENTWALDUNG

---

## BIO-ZERTIFIZIERUNG

- GruppENZertifizierungen
    - Dokumentation aller Anbauflächen (keine Flächen in geschützten Bereichen)
  - Einige Bio-Zertifizierungen beinhalten bereits Waldschutz-Klauseln
    - z.B. BioSuisse: Keine Produktion auf Flächen, die nach 1994 abgeholzt wurden und Ökoausgleichsflächen
- Aber: Keine Priorität beim Audit (Stichproben im Feld) und bisher keine digitale Gesamtanalyse

## REGIONALE RISIKOEXPOSITION

- Dominikanische Republik:
    - Traditionell starkes Forstgesetz und vergleichsweise strenge Durchsetzung
    - Klar definierte Besitzverhältnisse
  - Madagaskar: Bio-Vanille wurde als Waldschutzprogramm gestartet
- Aber: Rangliste der Weltweiten Entwaldung 2019: Madagaskar auf Platz 18 und Peru auf Platz 21

# UMWELTVERTRÄGLICHKEITSPRÜFUNG

- In Zusammenhang mit der ZHAW (Zürcher Hochschule für angewandte Wissenschaften)
- Fragestellung: Umweltauswirkungen von Kakao aus der Dominikanischen Republik bei der Ankunft in Antwerpen
- Datensammlung im März 2022
  - Interviews, Messungen, etc.



# UMWELTVERTRÄGLICHKEITSPRÜFUNG VON KAKAO

➤ Frage: Was war vor den jetzigen Kakaobäumen auf den Flächen? (und wann?)

bosque

tierra sin uso

terreno blanco

Primärwald

Degradierter Primärwald

Sekundärwald

Buschland

Weiden / Wiesen

Ruderalstelle



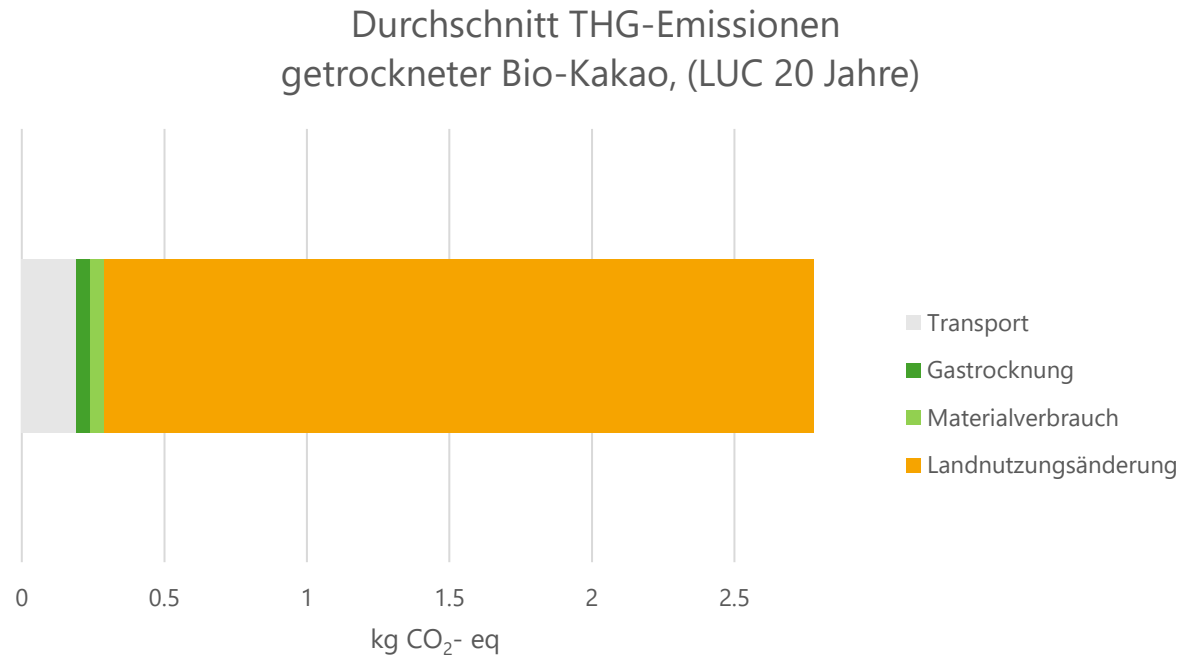
# UMWELTVERTRÄGLICHKEITSPRÜFUNG VON KAKAO

---

➤ Frage: Was war vor den jetzigen Kakaobäumen auf den Flächen? (und wann?)

Mehrere Bauern sagten "bosque". Es wurde angenommen, dass ihre gesamte Fläche von Primärwald in Kakao-Agroforst umgewandelt wurde.

# VORLÄUFIGES ERGEBNIS



- ~2.5 kg CO<sub>2</sub>-eq/kg nur für Landnutzungsänderung
- Wir möchten hier den Wert 0 haben!

# 2023/1115: ENTWALDUNGSFREIE LIEFERKETTEN

---

Zielsetzungen:

- Auf den Markt der Europäischen Union (EU) dürfen keine Kakaoerzeugnisse importiert werden, die von Flächen stammen, die nach dem 31. Dezember 2020 entwaldet wurden.
- Verringerung der Treibhausgasemissionen und des Biodiversitätsverlusts
- Importprodukte müssen nachweislich nach den gesetzlichen Bestimmungen des Ursprungsland produziert worden sein

<https://eur-lex.europa.eu/legal-content/DE/TXT/HTML/?uri=CELEX:32023R1115>



# BEDINGUNGEN

---



Relevante Rohstoffe und relevante Erzeugnisse dürfen nur dann in Verkehr gebracht oder auf dem Markt bereitgestellt oder ausgeführt werden, wenn alle folgenden Voraussetzungen erfüllt sind:

- ...sie sind entwaldungsfrei
- ...sie wurden gemäß den einschlägigen Rechtsvorschriften des Erzeugerlandes erzeugt und
- ...für sie liegt eine Sorgfaltserklärung vor.

# INFORMATIONSANFORDERUNGEN

---

Bereitstellung von Dossiers für jede Einfuhr mit folgenden Angaben:

1. Menge ✓
2. Georeferenzierte Daten zu den Produktionsgebieten ✗
3. Datum oder Zeitraum der Herstellung ✓
4. Kontaktdaten von Produzent und Kunde ✓
5. Nachprüfbare Informationen, dass das Produkt keine Entwaldung verursacht hat. Die Produktion erfolgt im Einklang mit den einschlägigen Rechtsvorschriften des Erzeugerlandes. ~

# DATENERFASSUNG: ARBEIT IM FELD

---

*"Jetzt...stellen Sie sich vor..."*

*37°C, sehr hohe Luftfeuchte, überall Stechmücken und Ihre Füße in Gummistiefeln...*

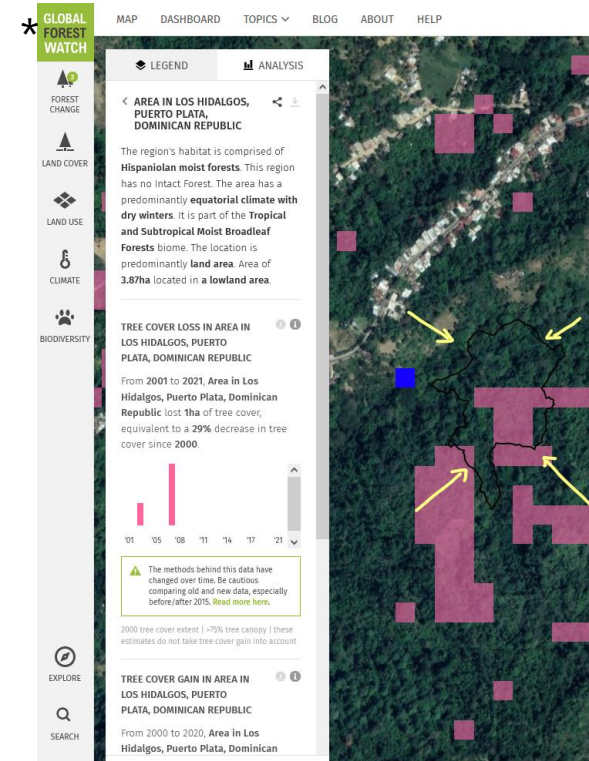
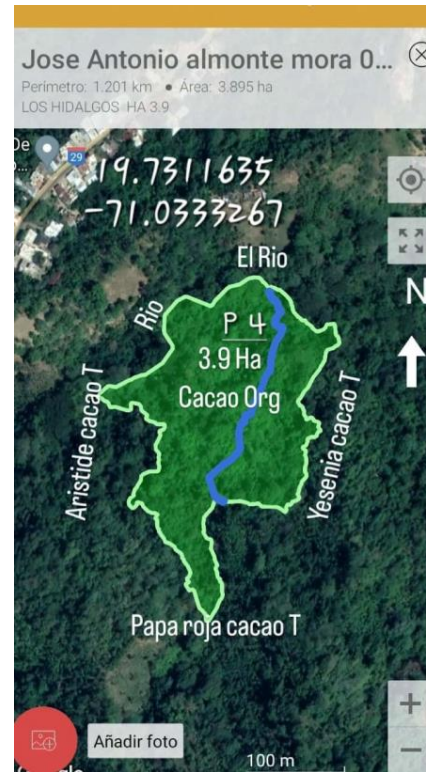
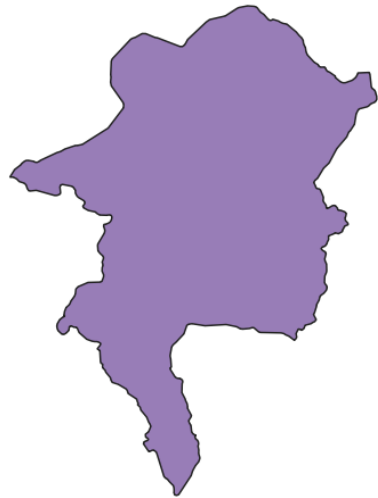
*Bereit?*

*Dann lasst uns den Umfang einer Kakaoparzelle erfassen"*



# KARTEN UND ANALYSE

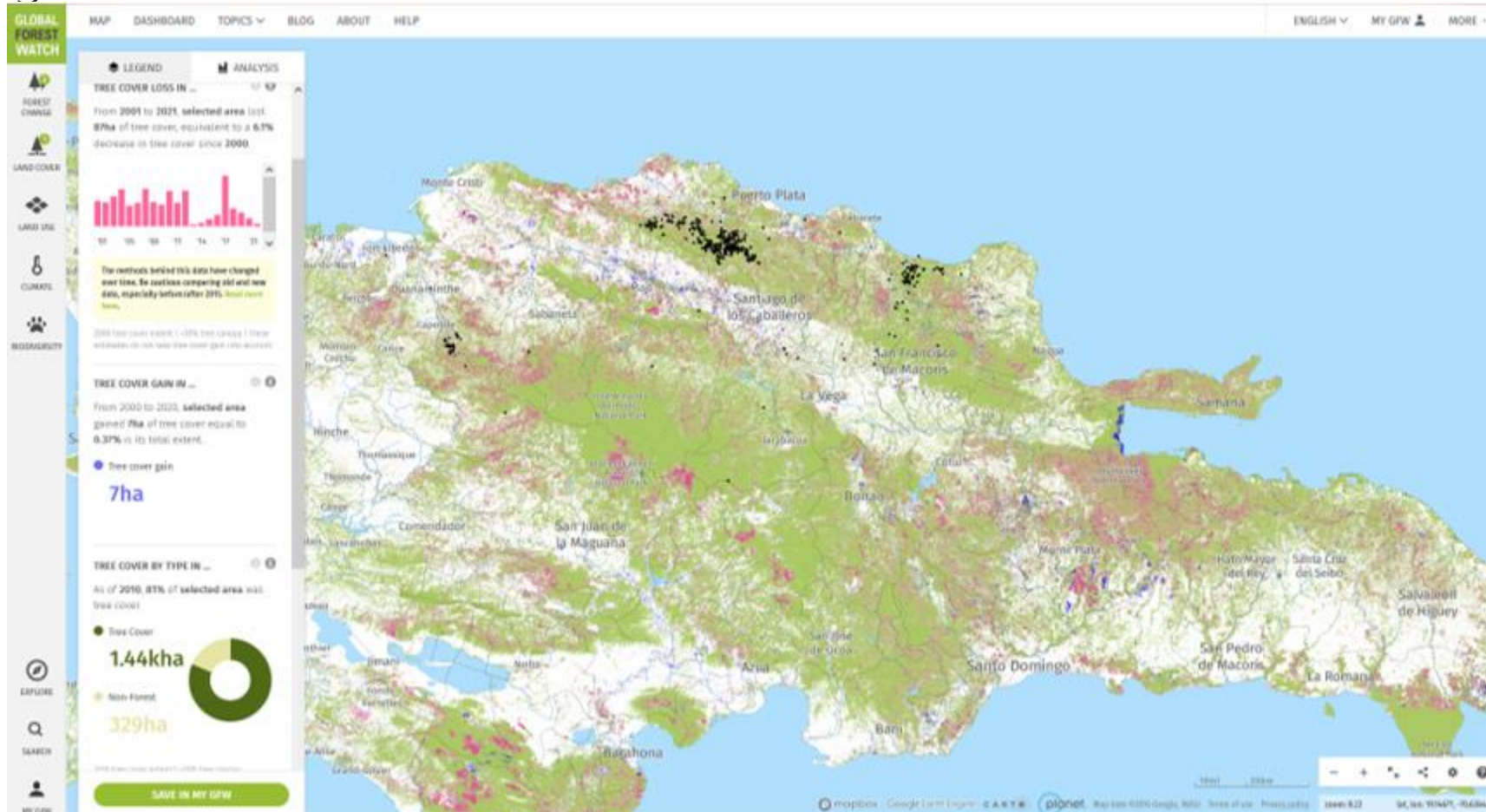
Auswertung der erfassten Daten mit Hilfe von GIS und Global Forest Watch Tool



\*Global Forest Watch am 20/06/2023. [www.globalforestwatch.org](http://www.globalforestwatch.org).

# AUSWERTUNG

## Auswertung auf nationaler Ebene



\*Global Forest Watch am 20/06/2023. [www.globalforestwatch.org](http://www.globalforestwatch.org).



# MASSNAHMEN

---



# PROJEKTE ZUM WALDERHALT: ÜBERPRÜFUNG

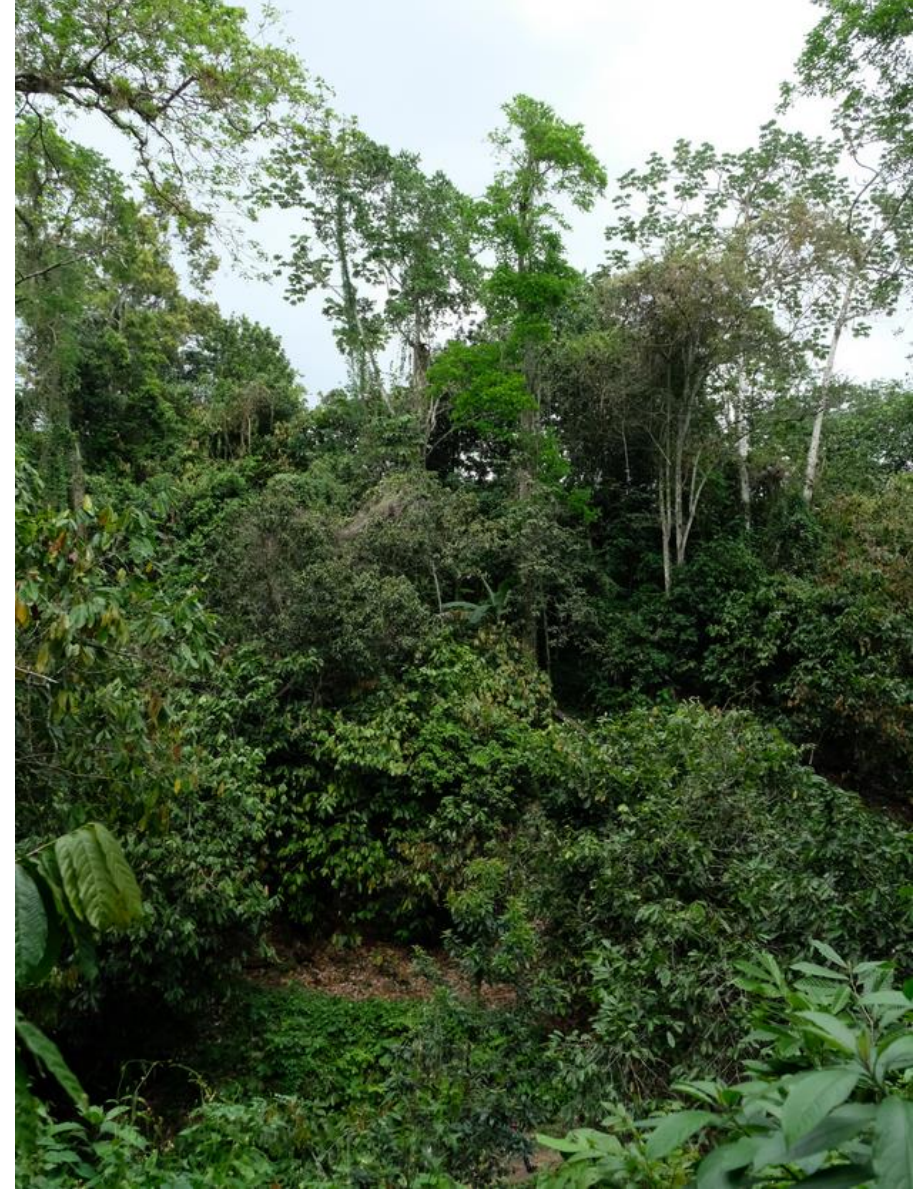
- Pilot Projekt Dominikanische Republik FUNDOPO/YACAO
  - Circa 3,000 Kleinbauern
  - Entwicklung einer App zur Digitalisierung der internen Kontrolle Q3 2023
  - Erfassung aller Produktionsflächen bis Ende Q2 2024
  - Auswertung der historischen Entwicklung der Entwaldung Q2 2024
  - Risikoanalyse der Lieferkette FUNDOPO/YACAO
- Projektplan weitere Lieferanten
  - Information and Sensibilisierung Q2 2023
  - Angebot der genutzten Werkzeuge und Methodik Q3 2023
  - Erfahrungen des Pilotprojekts werden zur Verfügung gestellt Q2 2024



# PROJEKTE ZUR VERHINDERUNG DER ENTWALDUNG: AGROFORSTSYSTEME

---

- Beibehaltung und Förderung vom Kakaoanbau in diversifizierten Agroforst-Systemen
- Fokus auf Entwaldung bei Schulung und Kontrolle
- Genaue Ausgestaltung der Projekte wird sich auf die Erkenntnisse der Monitoring-Aktivitäten stützen



# AUFFORSTUNGSPROJEKTE: BAUMSCHULEN

- Baumschulen:  
2 Baumschulen wurden errichtet und in Betrieb genommen, 2 weitere sind in Arbeit
- Produktion von wertvollen und lokalen Setzlingen für die Mitglieder der Kleinbauernorganisation
  - Verschiedene Kakaosorten
  - Fruchtbäume
  - Edelhölzer
  - Weitere Baumarten z.B. Stickstofffixierung
- Modellfläche für ein Agroforstsystem mit Kakao



# DEMO-PARZELLEN



# DEMO-PARZELLEN



# BAUMSCHULEN



# MULTI-STAKEHOLDER-PROJEKTE

---

- Teilnahme an regionalen Multi-Stakeholder-Projekten:  
Regionale Vernetzung, Diversifizierung der Wertschöpfungsketten, Empowerment der Landbevölkerung, Monitoring
  - Landschaftsprojekt im Sambirano-Tal (Madagaskar) mit Helvetas und anderen Partnern
  - Geplant: Landschaftsprojekt in Peru mit Helvetas und anderen Partnern





# AUSBILDUNG DER LANDWIRTE UND INTERNE KONTROLLE

---

Weniger von dem:



# ABER MEHR HIERVON:

---



VIELEN DANK! FRAGEN?

---

